



Aufteilung in 4 Blöcke, die sich um einen zentralen Platz gruppieren und zusammen mit der bereits existierenden Kolonie Daheim einen Park im westlichen Übergangsbereich festlegen und den Käfigen räumlich fast vollständig abgrenzen.

Belastung der Blöcke als Handlungseinheit, Öffnung der Blöcke nach Süden, Gewerkerzeugung entlang Heinrich-Mann-Allee über die gesamte Länge und im Bereich der Übergangsbereiche, optional in beiden Bereichen Wohnnutzung.

Belastung als Wohnbauweise mit Kindertagesstätte und Erkerbauten, Entwicklung von geschlossenen Bauweise an der Heinrich-Mann-Allee zu offener Belieferung in Richtung Kolonie Daheim.







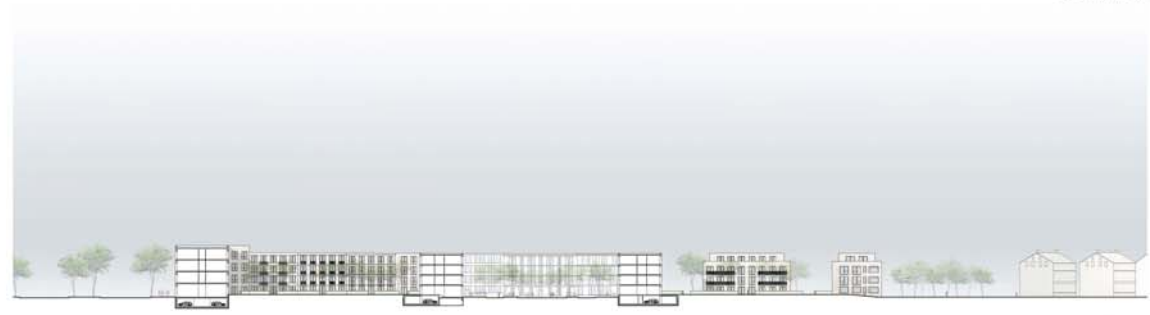
Bestehende Bäume werden erhalten und ergänzt. Die vorhandenen Alleenbäume definieren die Baufelder.  
 Private Grünflächen: Vorgartenbereiche sowie Gemeinschafts- und den Wohnungen zugehörigen Gärten und Gemeinschaftsflächen.  
 Abkantung an das bestehende Straßennetz, Durchwegung des großen Blocks mit Einseitstraßen.  
 Öffentliche Grünplätze entlang der Straßen, Private Grünplätze für das Wohnen (gen. Fußgängerüberwegung in Gärten, die um die 7m aus dem Gebäude herausragen sind, Grünplätze für das Gewerbe an der Heinrich-Mann-Allee entlang der Straße sowie in Fußgängerwegen.



Legende Alternative M 1:500



Legende Alternative M 1:500



Schnitt M 1:500